

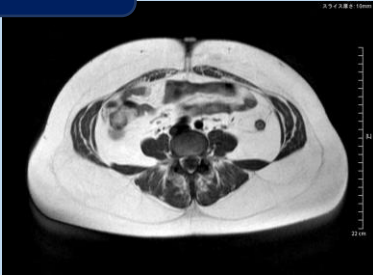
参加者募集
6・7月コース

メタボの改善に最適！

＜横浜市スポーツ医科学センター＞

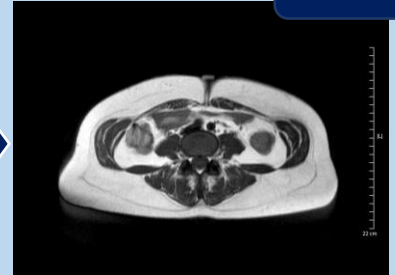
減量・脂肪燃焼教室

開始前



内臓脂肪が一目でわかる！(MRI撮影)
※脂肪面積を測るための撮影で検査目的ではありません

6か月後

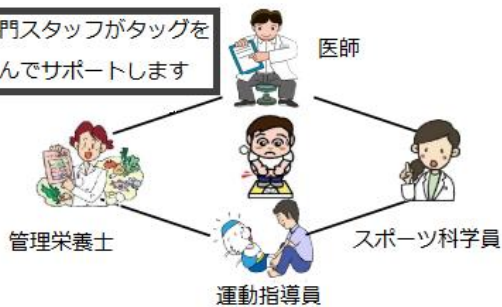


6か月間の運動と栄養管理の実践
(3か月コースもあり)
写真は過去最高の6か月後の実績！
-19.3kg

・平成26～29年度の教室実績 6か月間で、体重平均 4.5kg 減

① 4部門の専門スタッフによるサポート

専門スタッフがタッグを
組んでサポートします



- スポーツ版人間ドック(SPS)+MRI撮影
 - 運動指導
 - 個別栄養相談・栄養講義
- 個別栄養相談・スポーツ版人間ドックは、
3か月コース 1回、6か月コース 2回実施、
詳しくは裏面をご覧ください

医学的検査や体力測定の結果に基づく運動をサポート

② 好きな時間に選べる運動を実践

教室期間中、次の内容を、自分のスケジュールに合わせて運動が行えます(施設利用案内をご確認ください)



エアロビクスダンス



トレーニングルーム・25mプール(個人利用)

エアロビクス開催曜日・開始時間

木 9:45～、13:15～

水 10:00～(教室参加者のみ)

水・金 13:15～

月・土 9:45～

【対象】 15歳以上(中学生は参加できません)

【定員】 各回 15人

【会場】 横浜市スポーツ医科学センター トレーニングルーム、プール、小アリーナほか

【申込開始】 6月11日(火)9:00～

【申込方法】 電話または来館による事前申込(先着順)

【申込締切】 教室初日の5日前まで



【教室の流れ】

●教室初日（3か月コース・6か月コース同時に実施）

参加者の体験談
HPを見てね！

【スポーツ版人間ドック + MRI撮影（事前測定）】

【医学的検査】

血液・尿・胸部X線・腹部MRI・骨量・安静時心電図・運動負荷試験・内科診察

【体力測定】

・身長・体重・体脂肪率・腹囲・片脚立ちバランス・全身持久力・脚伸展パワー・脚筋力・
最大歩行速度・長座体前屈・全身反応時間



●3か月後

【簡易測定（3か月コースは終了）】

・身長・体重・体脂肪率・腹囲・血液・尿

※3か月コース、6か月コース同時に実施

●6か月後

【スポーツ版人間ドック（効果測定）】

初日と同等の測定を行い、6か月の効果を計測します

※6か月コースのみ実施（胸部X線、安静時心電図、内科診察は除く）

【料金表】

※お支払い手続き後の返金は出来ません

3か月コース	15歳～64歳	横浜市民	42,000円	横浜市民以外	44,000円
	65歳以上	横浜市民	34,500円	横浜市民以外	35,500円
6か月コース	15歳～64歳	横浜市民	80,000円	横浜市民以外	84,000円
	65歳以上	横浜市民	65,000円	横浜市民以外	67,000円

【日程】

※測定及び栄養相談を受けられない場合は参加できません

測定・栄養相談	6月コース	7月コース
事前測定(SPS)	6月21日(金)	7月20日(土)
栄養相談 (いずれかの日で受診)	6月28日(金) 7月5日(金)	7月27日(土) 8月3日(土)
簡易効果測定	9月中旬を予定	10月中旬を予定
栄養相談(6か月コース)	9月下旬を予定	10月下旬を予定
効果測定(SPS)	12月中旬を予定	1月中旬を予定

※ラグビーワールドカップに伴い9月20日(金)～22日(日)、10月11日(金)～13日(日)、25日(金)～27日(日)、11月1日(金)、2日(土)は休館日となります。ご了承のうえお申し込みください。

【申し込み・お問合せ】

横浜市スポーツ医科学センター

TEL 045-477-5050

〒222-0036

横浜市港北区小机町3302-5 日産スタジアム内

●ホームページ <http://www.yzpc-ysmc.jp/>

●受付時間 9:00～20:00(日曜日・祝日は16:00まで)

●休館日 施設点検日(原則第3火曜日)

※1～3月は、第3、第4火曜日が休館日

【交通及び駐車場のご案内】

【交通】

●JR 横浜線「新横浜駅」北口下車徒歩 15分

●横浜市営地下鉄「新横浜駅」下車 8番出口より徒歩 15分

●JR 横浜線「小机駅」徒歩下車 15分

【駐車場】

●日産スタジアム内「新横浜公園第一・第二駐車場」

※料金 2時間/400円(満車の場合あり)

※当センターの専用駐車場はありません