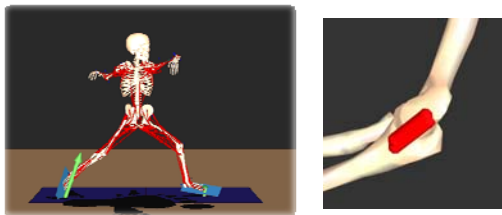


野球：投球動作のバイオメカニクスの検討

市内学童野球チームの投手64名を対象に投球動作測定と前向き障害調査

三次元投球動作解析

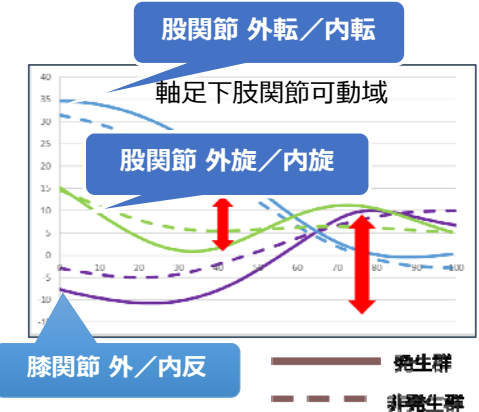
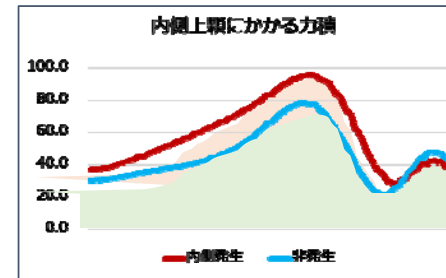


- ✓ 関節可動域/モーメントなど
- +
- ✓ AOL_AB・PBの推定張力
- ✓ 内側上顆にかかる力積
(from SIMM)

1年間の傷害調査と身体所見



肘内側障害発生群と非発生群を比較



わかったこと

- ✓ 肘内側障害の発生は外力の大きさよりその総量の影響が強い可能性
- ✓ 軸足の股関節/膝関節の動きが肘内側障害の発生の要因の一つである可能性がある

学会発表
論文投稿

「筋骨格シミュレーションを用いた学童野球選手における肘内側障害発生の危険因子の検討」第5回日本スポーツ理学療法学会学術大会、2018

「学童野球投手における肘内側障害に影響を及ぼすキネマティクスの検討」日本臨床バイオメカニクス学会、2019