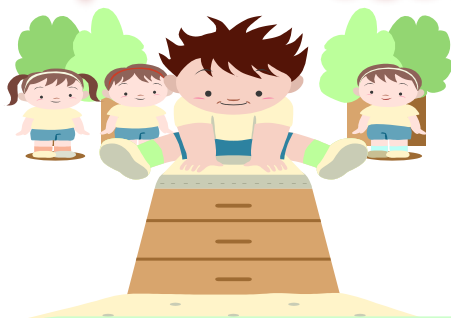


# 7月夏休みイベント

# 跳び箱開脚とび教室



横浜市スポーツ医科学センターの体操指導員が、跳び箱の開脚とびを丁寧に指導します。



キャプテンわん  
(C) ゆず華  
(公財)横浜市体育協会

## ◆教室概要

1. 日時  
平成30年7月30日(月)  
17:00~18:00
2. 対象  
児童 6~12歳
3. 会場  
横浜市スポーツ医科学センター 大アリーナ
4. 定員  
30名
5. 参加料  
1,550円(税込、保険料含む) ※当日お支払
6. 当日の持ち物  
動きやすい服装(シューズ不要)  
参加料・飲み物・タオル

## ◆お申込みについて

1. 事前申込制  
受付期間中にお電話または直接来館  
【プール受付】にてお申込みください。  
※お問い合わせ・アクセスは裏面参照。
2. 受付締切  
平成30年7月11日(水)  
~7月24日(火) **※先着順**
3. 注意事項  
(1)お申込みは、1回のお電話につき1人分とさせていただきます。ご友人等の代理申込みはご遠慮ください(ご家族可)。  
(2)先着順のため、定員に達した時点で締め切らせていただきます。なお、お申込み期間終了後も定員に空きがあれば引き続き受付致します。

## 【当日について】

- はじめに当センターの総合受付にお越しいただき、参加費のお支払いをお願いいたします。
- お着替えを済ませて大アリーナ外のロビーにお集まりください(荷物はすべてお持ちください)。
- 保護者の方はロビー(ガラス越し)にてご観覧いただきます。アリーナ内には入れませんのでご了承ください。

※横浜市スポーツ医科学センターへのお問い合わせ・アクセス等は裏面をご参照ください

## 横浜市スポーツ医科学センター 体操教室のご案内

○幼児・児童コース 進級システムによるレベル別指導

○選手コース 本格的な選手育成、各種大会出場

◆月謝：6,200円/週1回～

◆体験：1,550円/1回（予約制）

※体操教室入会前に体験のお申込みが必要となりますが、「跳び箱開脚とび教室」にご参加の方につきましては、体験を不要とさせていただきます。

※その他、詳しくは当センターのホームページ、教室案内チラシをご参照ください。

### 交通及び 駐車場のご案内

#### 【交通】

●JR横浜線・新幹線「新横浜駅」北口下車徒歩15分

●横浜市営地下鉄「新横浜駅」下車B番出口（日産スタジアム方面）徒歩15分

●JR横浜線「小机駅」下車徒歩10分

#### 【駐車場】

●日産スタジアム内「新横浜公園第一・第二駐車場」

※料金 2時間/400円

※スタジアムで催しがある場合は満車となる場合があります。



#### ◆お問い合わせ先

横浜市スポーツ医科学センター【プール受付】（指定管理者：公益財団法人 横浜市体育協会）

〒222-0036 横浜市港北区小机町 3302-5 日産スタジアム内

（JR 横浜線・市営地下鉄 新横浜駅から徒歩 15 分）

電話 045-477-5774（イベント申込・問い合わせ専用）

ホームページ <http://www.yssp-ysmc.jp/>（「スポ医科」で検索！）

※受付時間 日曜・祝日 9時～16時 その他曜日は 10時～20時